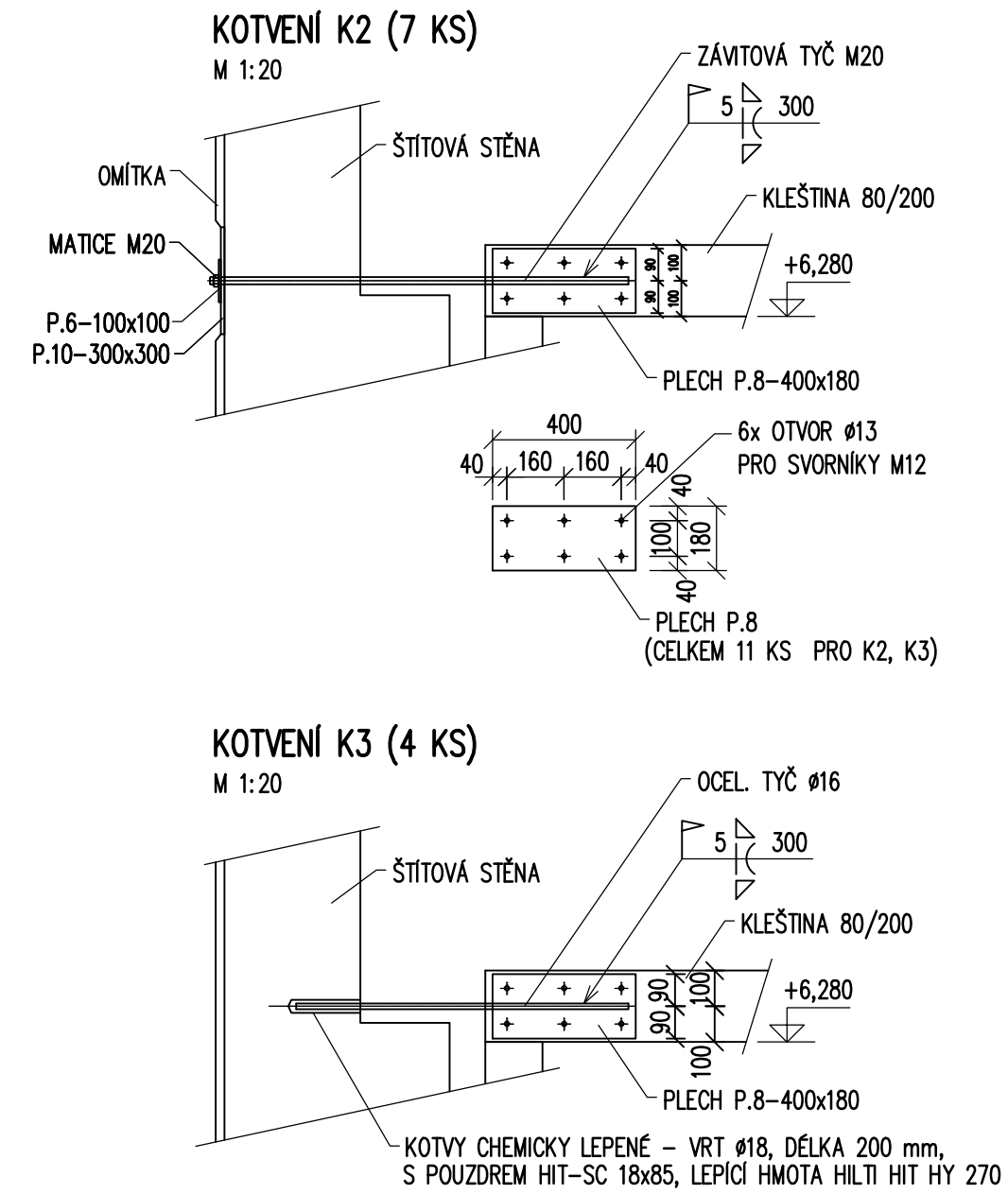


VÝPIS ŘEZIVA (v tabulce uvedeny přibližné délky - nutné ověřit skutečné délky)							
Č.	PRVEK	ROZMĚRY (mm)			POČET	CELKOVÁ DÉLKA (m)	CELKOVÝ OBJEM (m³)
		ŠÍŘKA	VÝŠKA	DÉLKA			
S1	Sloupek	140	140	2530	8	20,24	0,40
S2	Sloupek	160	160	2060	21	43,26	1,11
S2a	Sloupek	160	160	2350	1	2,35	0,06
S3	Sloupek	140	160	2060	1	2,06	0,05
S4	Sloupek	140	140	3105	12	37,26	0,73
S5	Sloupek	140	140	1670	10	16,70	0,33
Vzp	Vzpěra	120	140	1400	79	110,60	1,86
KL1	Kleštiny	80	200	6310	10	63,10	1,01
KL2	Kleštiny	80	200	5250	2	10,50	0,17
KL3	Kleštiny	80	200	2750	2	5,50	0,09
KL4	Kleštiny	80	200	3900	2	7,80	0,12
KL5	Kleštiny	80	200	6870	2	13,74	0,22
KL6	Kleštiny	80	200	8290	2	16,58	0,27
KL7	Kleštiny	80	200	4880	4	19,52	0,31
KL8	Kleštiny	60	140	1530	6	9,18	0,08
KL9	Kleštiny	60	140	1940	16	31,04	0,26
VL1	Vložka	140	180	60000	1	60,00	1,51
VL2	Vložka	140	120	10500	1	10,50	0,18
Vaz1	Vaznice	160	240	3320	1	3,32	0,13
Vaz2	Vaznice	160	240	3270	2	6,54	0,25
Vaz3	Vaznice	160	240	3600	8	28,80	1,11
Vaz4	Vaznice	160	240	2930	2	5,86	0,23
Vaz5	Vaznice	160	240	2610	1	2,61	0,10
Vaz6	Vaznice	160	240	2010	1	2,01	0,08
Vaz8	Vaznice	160	240	2560	1	2,56	0,10
Vaz9	Vaznice	140	200	2500	2	5,00	0,14
Vaz10	Vaznice	140	200	2930	2	5,86	0,16
Vaz11	Vaznice	140	200	3680	1	3,68	0,10
Vaz12	Vaznice	140	200	3600	11	39,60	1,11
Vaz13	Vaznice	140	200	2930	3	8,79	0,25
Vaz14	Vaznice	140	200	3400	2	6,80	0,19
Vaz15	Vaznice	140	200	2610	1	2,61	0,07
Vaz16	Vaznice	140	200	3350	2	6,70	0,19
Vaz17	Vaznice	140	200	2560	1	2,56	0,07
Vaz18	Vaznice	140	200	2500	2	5,00	0,14
Vaz19	Vaznice	140	200	2930	2	5,86	0,16
Vaz20	Vaznice	140	200	3000	1	3,00	0,08
Vaz21	Vaznice	140	200	3270	1	3,27	0,09
Poz	Pozednice	160	140	20000	1	20,00	0,45
Kr1	Krokev	80	180	1000	1	1,00	0,01
Kr2	Krokev	80	180	2290	1	2,29	0,03
Kr3	Krokev	80	180	3570	1	3,57	0,05
Kr4	Krokev	80	180	4860	1	4,86	0,07
Kr5	Krokev	80	180	6140	1	6,14	0,09
Kr6	Krokev	80	180	7430	1	7,43	0,11
Kr7	Krokev	80	180	8040	4	32,16	0,46
Kr8	Krokev	80	180	880	1	0,88	0,01
Kr9	Krokev	80	180	2140	1	2,14	0,03
Kr10	Krokev	80	180	3400	1	3,40	0,05
Kr11	Krokev	80	180	3980	1	3,98	0,06
Kr12	Krokev	80	180	840	1	0,84	0,01
Kr13	Krokev	80	180	1630	1	1,63	0,02
Kr14	Krokev	80	180	2430	1	2,43	0,03
Kr15	Krokev	80	180	3230	1	3,23	0,05
Kr16	Krokev	80	180	4030	1	4,03	0,06
Kr17	Krokev	80	180	4830	1	4,83	0,07
Kr18	Krokev	80	180	5630	1	5,63	0,08
Kr19	Krokev	80	180	6420	1	6,42	0,09
Kr20	Krokev	80	180	6640	23	152,72	2,20
Kr21	Krokev	80	180	780	1	0,78	0,01
Kr22	Krokev	80	180	1560	1	1,56	0,02
Kr23	Krokev	80	180	2340	1	2,34	0,03
Kr24	Krokev	80	180	3120	1	3,12	0,04
Kr25	Krokev	80	180	4930	19	93,67	1,35
Úk1	Úžlabní krokev	100	200	9900	1	9,90	0,20
Úk2	Úžlabní krokev	100	200	5300	1	5,30	0,11
Vik	Konstrukce vikýře	80	80	7300	1	7,30	0,05
Vy1	Výměna	80	120	1000	2	2,00	0,02
Vy2	Výměna	40	120	1000	2	2,00	0,01
Kv	Krokev vikýře	40	160	1090	6	6,54	0,04
Lať	kontratlát	60	40	345000	1	345,00	0,83
						Prořez 10%	2,02
						Spoj. materiál 5%	1,01
						<b>CELKEM</b>	<b>23,28</b>

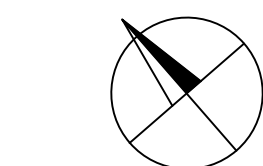
PRVEK	CELKOVÁ PLOCHA (m²)	POZNÁMKA
Bednění prkna 25 mm	9	Nehoblovaná - bednění vikýře
Bednění prkna 30 mm	300	Nehoblovaná - bednění nad krokevemi
Bednění prkna 40 mm	21	Nehoblovaná - bednění nad krokevemi nad přesahem střechy

POZNÁMKA:  
PRVKY SPODNÍ ÚROVNĚ KROVU (SLOUPKY, VAZNICE, KLEŠTINY) JSOU VYZNAČENY NA VÝKRES Ě. 06.



KOTEVNÍ DESKY K2, K3 - výpis oceli						
poř. č.	profil	počet	délka v mm		hmotnost v kg	poznámka
			1 kus	celkem	1 metr	celkem
K2	P8x400	7	180	1 260	25,60	32,26 S235JRC kotvení deska
	P10x300	7	300	2 100	24,00	50,40 S235JRC kotvení deska
	P6x100	7	100	700	4,80	3,36 S235JRC podložka
	ø16	7	1 170	8 190	1,58	12,92 S235JR závitová tyč
K3	P8x400	4	180	720	25,60	18,43 S235JRC kotvení deska
	ø16	4	930	1 170	1,58	1,85 S235JR kotva
<b>CELKEM</b>						<b>119,2 kg</b>
spoj. materiál 5%						5,96 kg
prořez 6%						7,15 kg
zinkování 2%						2,38 kg
<b>Materiál celkem</b>						<b>134,7 kg</b>

POZNÁMKY:  
1. SVISLÉ TRHLINY VE ŠTÍTOVÝCH ZDECH BUDOU ZACHYCENY HELIKÁLNÍ VÝZTUŽÍ:  
HELIKÁLNÍ VÝZTUŽ ů8 mm, DÉLKA 1 m po 450 mm (VČETNĚ PROVEDENÍ DRÁŽEK VE ZDI A APLIKACE SPECIÁLNÍ SYSTÉMOVÉ MALTY).  
POUŽITÍ VÝZTUŽE BUDE UPŘESNĚNO NA STAVBĚ, ODHAD. CELK. DÉLKA 230 m.



STABIL				číslo paré
s.r.o., 603 00 BRNO, HLINKY 142c				
INVESTOR: Kraj Vysočina	ÚŘAD: Nové Město na Moravě	ZAK. ČÍSLO	19126	
VYPRACOVAL: Ing. Jana Hermanová	SPOLUPRÁCE: Ing. Petr Daniel	ÚČEL	DPS	
NOVÉ MĚSTO NA MORAVĚ, HORÁCKÁ GALERIE REKONSTRUKCE HOSPODÁŘSKÉHO OBJEKTU		DATUM	09/2020	
D1.2 STAVEBNĚ KONSTRUKČNÍ ŘEŠENÍ KROV		FORMÁT	B A4	
		MĚŘÍTKO	VÝKRES Č.	
		1:50, 1:20	07	